

Processo de Atualização de Versão – NF-e 4.0

→ Totall Commerce

=>Os scripts abaixo, baixar em uma máquina que possua acesso ao Totall Commerce (baixar de acordo com o tipo do seu banco de dados).

Oracle:

http://www.totall.com.br/ftp/Commerce/54r08_190_Scripts_ora.zip

PostgreSQL:

http://www.totall.com.br/ftp/Commerce/54r08_190_Scripts_pg.zip

=>Os executáveis abaixo, baixar em todas as máquinas que possuem acesso ao Totall Commerce:

http://www.totall.com.br/ftp/Commerce/54r08_190_TotallCommerce.zip

• Passos:

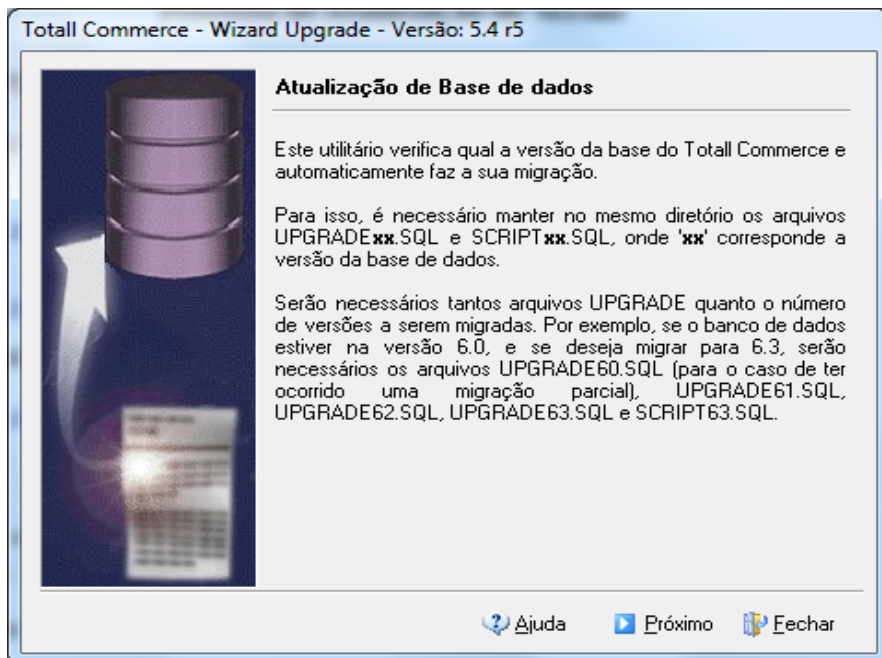
1 – Atualizando Scripts

1.1 – Descompactar o arquivo baixado e abrir a pasta descompactada.

1.2 – Executar o programa TTWIZARD.exe

Obs.: Certifique-se que todos os módulos do Totall Commerce (Backoffice, Order, Delivery, Server, etc) não estejam ativos.

1.3 – Clicar em Próximo:



1.4 – Informar os dados abaixo.

>Tipo banco: Selecionar de acordo com o tipo do seu banco de dados;

>Servidor: Informar o IP ou nome da máquina do banco de dados;

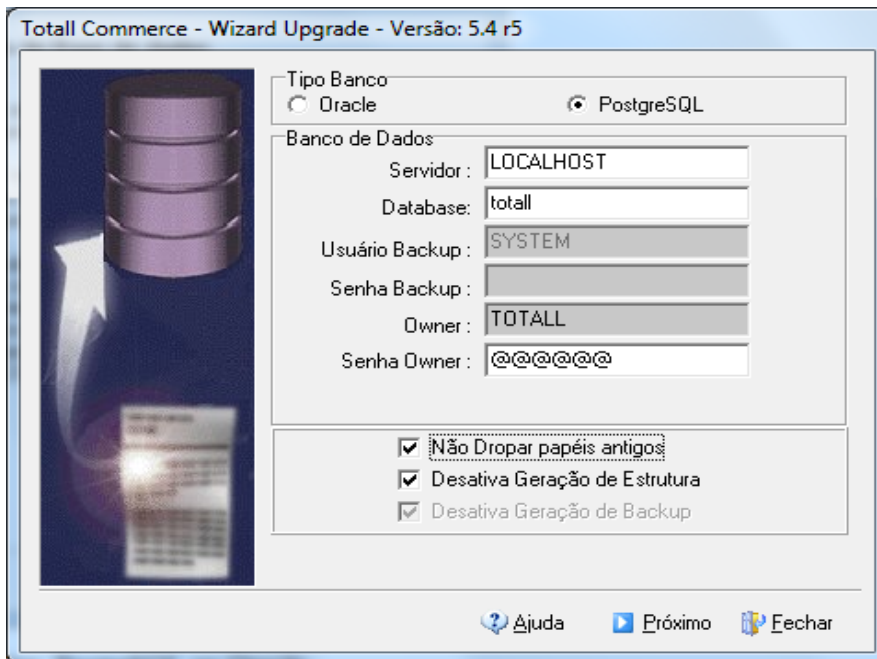
>Database: Informar totall;

>Owner: Informar TOTALL;

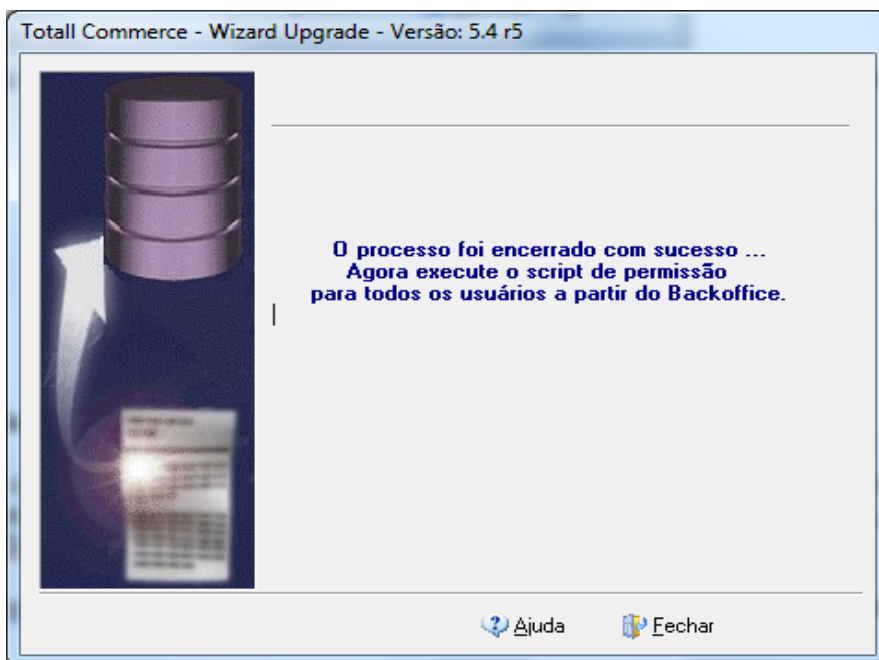
>Senha Owner: Informar a senha do seu usuário TOTALL;

>Marcar os checkboxes: Não Dropar Papéis Antigos, Desativa Geração de Estrutura e Desativa Geração de Backup.

Clicar em Próximo e depois em Iniciar:



1.5 – Clicar em Fechar:



2 – Atualizando Executáveis

2.1 – Descompactar o arquivo baixado e abrir a pasta descompactada.

2.2 – Copiar todos arquivos.

2.3 – Abrir o diretório de instalação do Total Commerce (C:\ ou D:\, nas pastas TotalIC ou TotalCommerce) e colar os arquivos, substituindo-os.

Obs.: Fazer em todas as máquinas que possuem Total Commerce;
Nenhum programa do Total Commerce deve estar aberto na máquina.

→ Totall Middleware

=>O Totall Middleware abaixo, baixar na máquina onde está instalado o Totall Middleware Filial:
http://www.totall.com.br/ftp/Middleware/5.4/Instalador_TotallMiddleware.zip

Obs.: No POS, acessar: F5 >> 891 – Configurações de Ambiente, para descobrir em qual máquina esta instalado o Totall Middleware Filial:



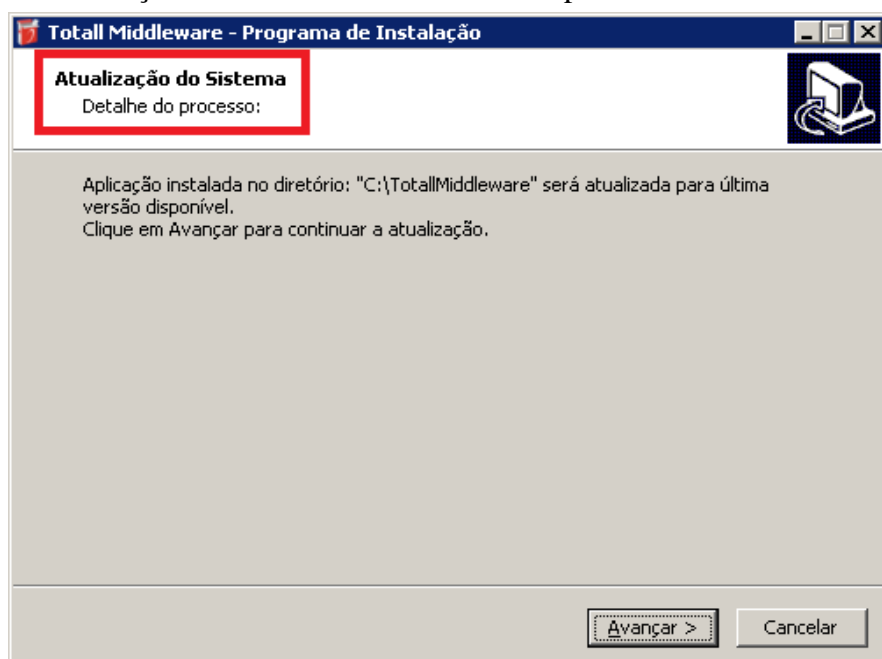
· Passos:

1 – Descompactar o arquivo baixado e abrir a pasta descompactada.

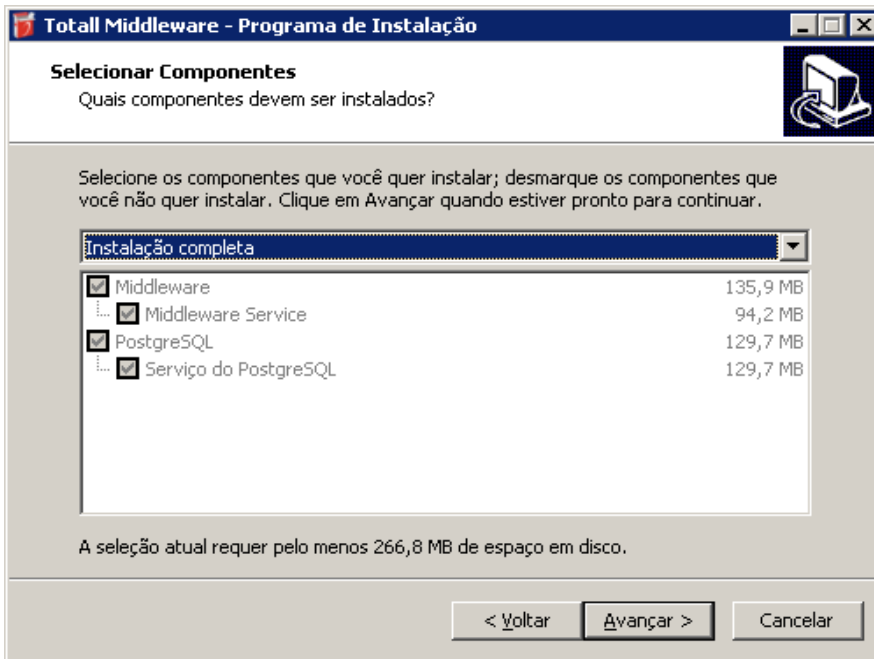
2 – Executar o programa TotallMiddlewareInstaller.exe

3 – Clicar em Avançar.

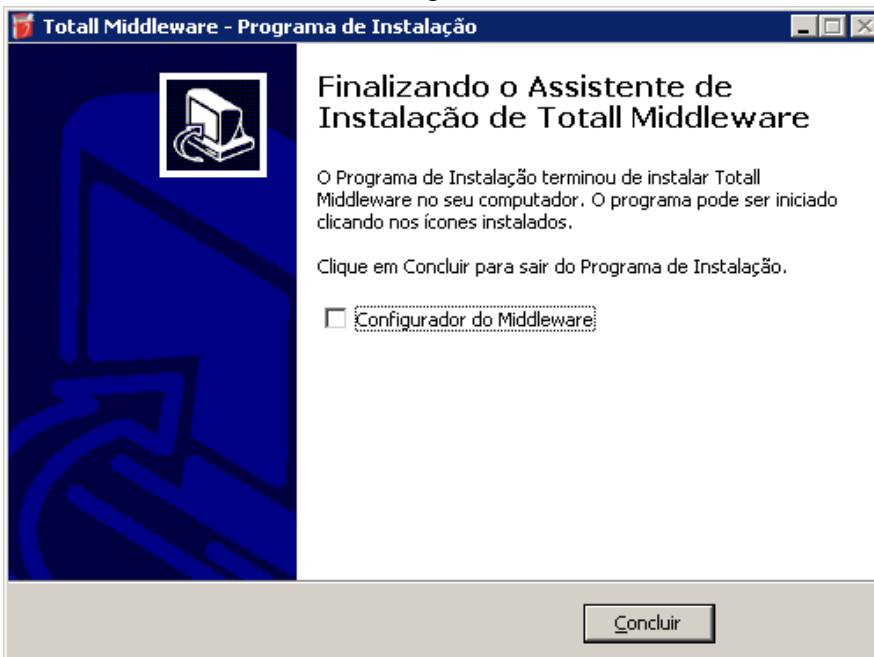
Obs.: Certifique-se que está informado Atualização do Sistema, caso não esteja, não prosseguir com a atualização e entrar em contato com o Suporte.



4 – Selecionar Instalação Completa, clicar em Avançar e depois em Instalar:



5 – Desmarcar o checkbox Configurador do Middleware e clicar em Concluir:



6 – Abrir o Executar da máquina (digitando Windows+R no teclado), digitar services.msc, clicar no OK. Procurar o serviço Total Middleware Servidor Web, clicar com o botão direito do mouse sobre o serviço e clicar em reiniciar.

→ Totall POS

=>O Totall POS abaixo, baixar em todas estações de caixa:

<http://www.totall.com.br/ftp/TotallPOS/Instalador/X4/TotallPOSInstaller.zip>

=>Documentação NFE 4.0:

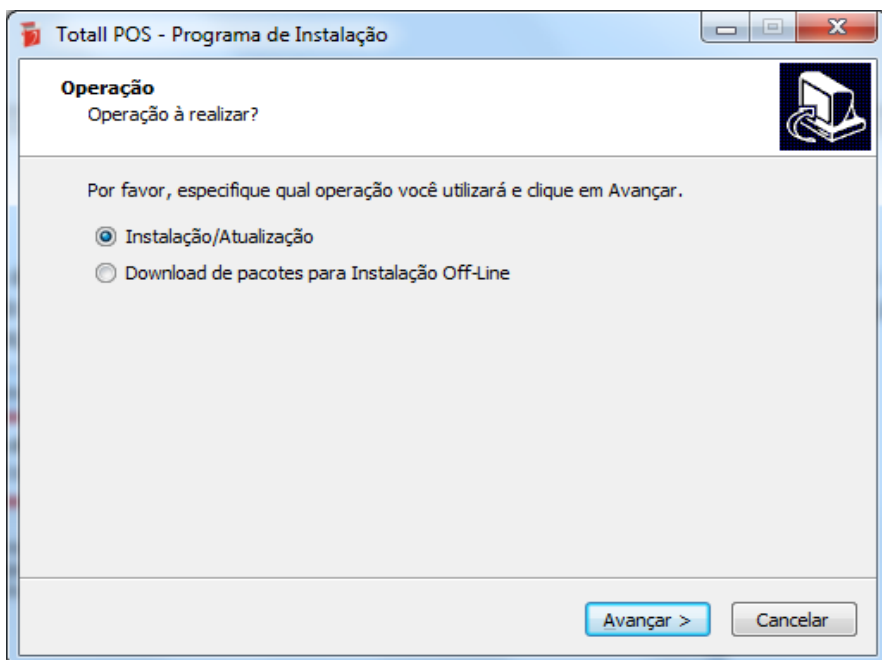
http://intra.totall.com.br:8080/wiki/index.php/Documento_de_Libera%C3%A7%C3%A3o_da_Vers%C3%A3o_X4r00_Totall_PoS

· Passos:

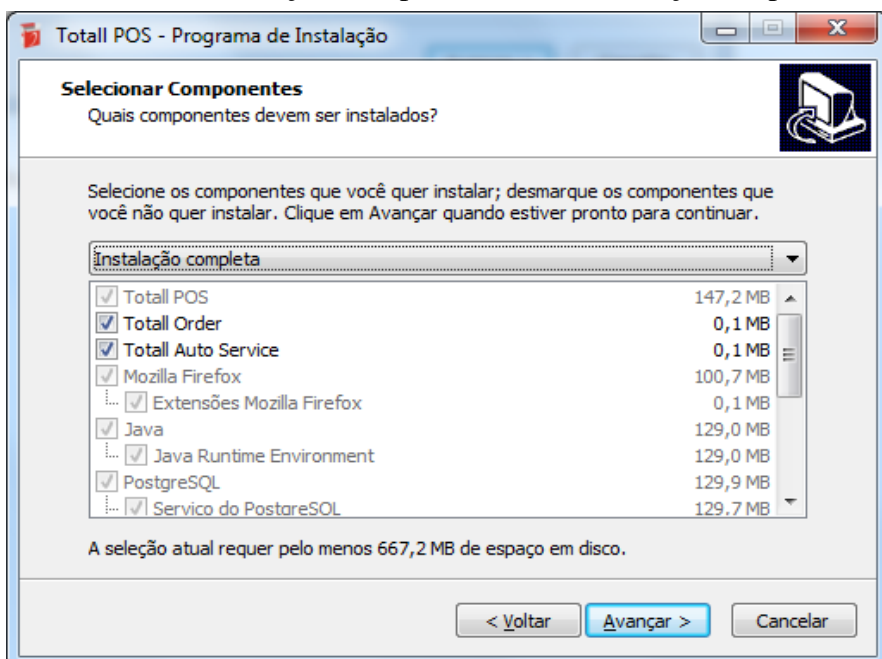
1 – Descompactar o arquivo baixado e abrir a pasta descompactada.

2 – Executar o programa TotallPOSInstaller.exe

3 – Selecionar operação Instalação/Atualização e clicar em Avançar:



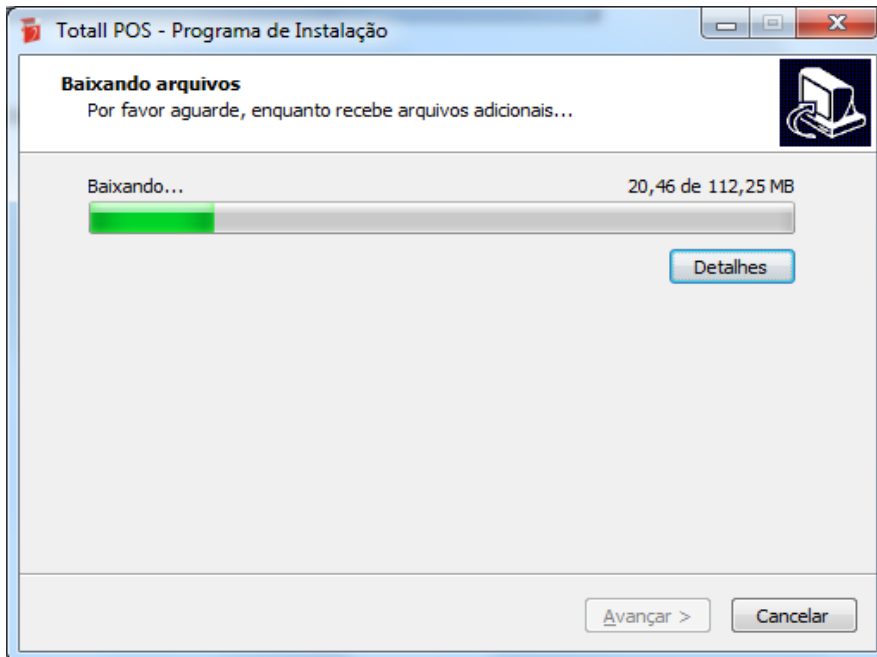
4 – Selecionar Instalação Completa, clicar em Avançar e depois em Instalar:



5 – Aguardar o programa baixar e criar os diretórios.

Obs.: Esse processo pode demorar;

Caso ocorra erro no processo, certifique-se que o acesso à internet da máquina está ativo.



6 – Clicar em concluir:

