

## Processo de Atualização de Versão

### → Totall Commerce

=>Os scripts abaixo, baixar em uma máquina que possua acesso ao Totall Commerce (baixar de acordo com o tipo do seu banco de dados).

#### Oracle:

[http://www.totall.com.br/ftp/Commerce/56r01\\_210\\_Scripts\\_ora.zip](http://www.totall.com.br/ftp/Commerce/56r01_210_Scripts_ora.zip)

#### PostgreSQL:

[http://www.totall.com.br/ftp/Commerce/56r01\\_210\\_Scripts\\_pg.zip](http://www.totall.com.br/ftp/Commerce/56r01_210_Scripts_pg.zip)

=>Os executáveis abaixo, baixar em todas as máquinas que possuem acesso ao Totall Commerce:

[http://www.totall.com.br/ftp/Commerce/56r01\\_210\\_TotallCommerce.zip](http://www.totall.com.br/ftp/Commerce/56r01_210_TotallCommerce.zip)

OBS.: Caso você for atualizar nos próximos dias, favor conferir as versões mais recentes, na documentação abaixo:

[http://intra.totall.com.br:8080/wiki/index.php/Documento\\_de\\_Libera%C3%A7%C3%A3o\\_da\\_Vers%C3%A3o\\_5.6\\_Commerce](http://intra.totall.com.br:8080/wiki/index.php/Documento_de_Libera%C3%A7%C3%A3o_da_Vers%C3%A3o_5.6_Commerce)

- **Passos:**

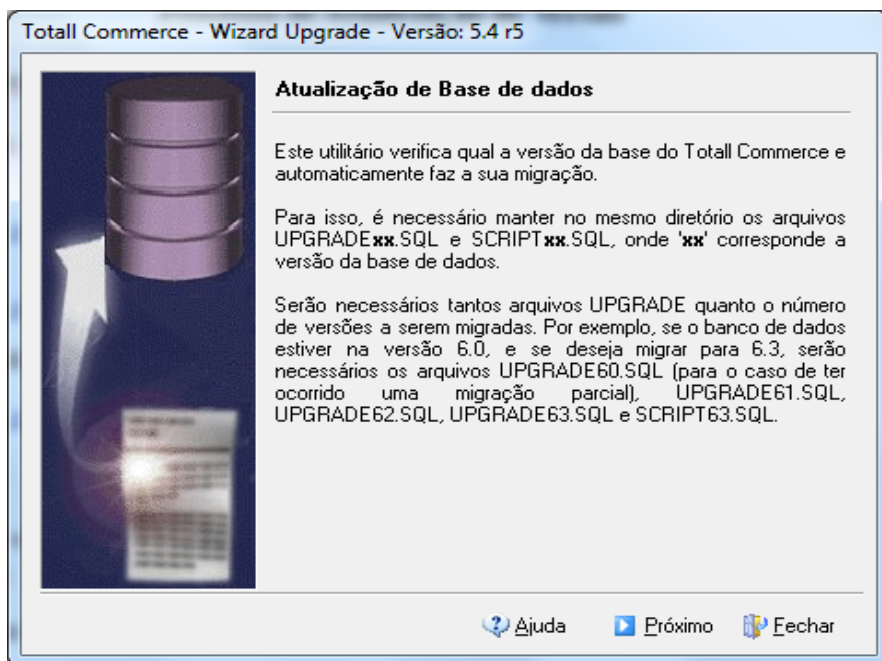
### 1 – Atualizando Scripts

1.1 – Descompactar o arquivo baixado e abrir a pasta descompactada.

1.2 – Executar o programa TTWIZARD.exe

**Obs.:** Certifique-se que todos os módulos do Totall Commerce (Backoffice, Order, Delivery, Server, etc) não estejam ativos.

1.3 – Clicar em Próximo:



#### 1.4 – Informar os dados abaixo.

- >Tipo banco: Selecionar de acordo com o tipo do seu banco de dados;
  - >Servidor: Informar o IP ou nome da máquina do banco de dados;
  - >Database: Informar totall;
  - >Owner: Informar TOTALL;
  - >Senha Owner: Informar a senha do seu usuário TOTALL;
  - >Marcar os checkboxes: Não Dropar Papéis Antigos, Desativa Geração de Estrutura e Desativa Geração de Backup.
- Clicar em Próximo e depois em Iniciar:

Total Commerce - Wizard Upgrade - Versão: 5.4 r5

Tipo Banco  
 Oracle  PostgreSQL

Banco de Dados  
Servidor: LOCALHOST  
Database: totall  
Usuário Backup: SYSTEM  
Senha Backup:  
Owner: TOTALL  
Senha Owner: @@@@

Não Dropar papéis antigos  
 Desativa Geração de Estrutura  
 Desativa Geração de Backup

Ajuda Próximo Fechar

#### 1.5 – Clicar em Fechar:

Total Commerce - Wizard Upgrade - Versão: 5.4 r5

O processo foi encerrado com sucesso ...  
Agora execute o script de permissão  
para todos os usuários a partir do Backoffice.

Ajuda Fechar

## 2 – Atualizando Executáveis

2.1 – Descompactar o arquivo baixado e abrir a pasta descompactada.

2.2 – Copiar todos arquivos.

2.3 – Abrir o diretório de instalação do Totall Commerce (C:\ ou D:\, nas pastas TotallC ou TotallCommerce) e colar os arquivos, substituindo-os.

**Obs.:** Fazer em todas as máquinas que possuem Totall Commerce;  
Nenhum programa do Totall Commerce deve estar aberto na máquina.

### → Totall Middleware

- O Totall Middleware abaixo, baixar na máquina onde esta instalado o Totall Middleware Filial:

[http://www.totall.com.br/ftp/Middleware/5.6/Instalador\\_TotallMiddleware.zip](http://www.totall.com.br/ftp/Middleware/5.6/Instalador_TotallMiddleware.zip)

**Obs.:** Abrir o Checkout em tela de manutenção (pressionando várias vezes o botão F8 do teclado, enquanto o Checkout está abrindo), clicar no botão 6 – Configurador Middleware, para descobrir em qual máquina esta instalado o Totall Middleware Filial:

The screenshot shows a window titled "Configuração Middleware" with several configuration panels:

- Time-Out Middleware em segundos:** A numeric input field with the value "0".
- Totall Middleware da Matriz:** IP Servidor: 192.168.1.213, Porta: 8080.
- Totall Middleware da Filial:** IP Servidor: 192.168.1.213, Porta: 8080. This section is highlighted with a red border.
- Totall Middleware Padrão da Filial (TTConfig):** IP Servidor: localhost, Porta: 8080.
- Totall Middleware Local:** IP Servidor: localhost, Porta: 8083.
- Impressora Não Fiscal:** Modelo: BEMATECH, Porta COM: 8, Velocidade: 115200.

At the bottom right, there is a green checkmark icon and the label "F12".

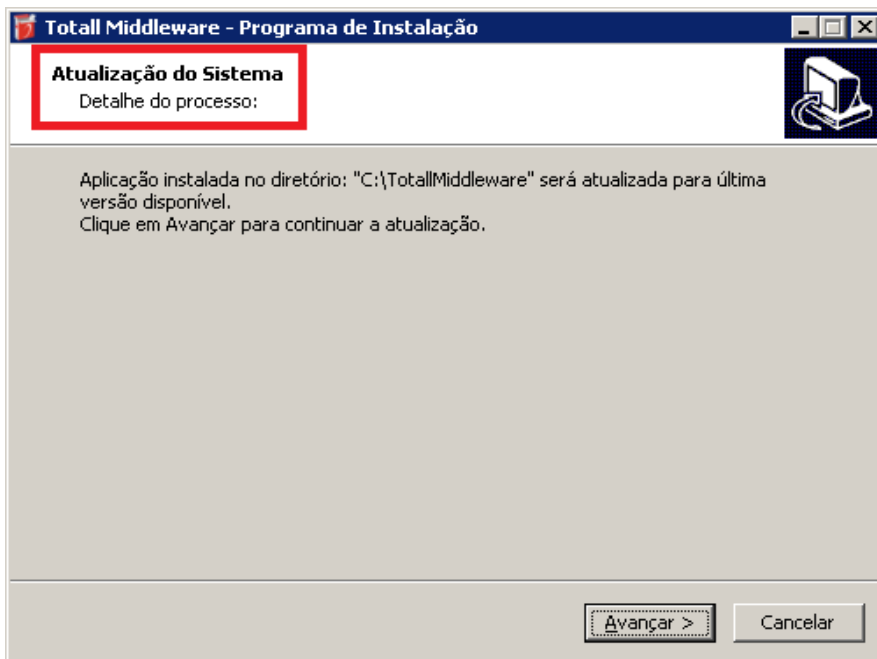
#### · Passos:

1 – Descompactar o arquivo baixado e abrir a pasta descompactada.

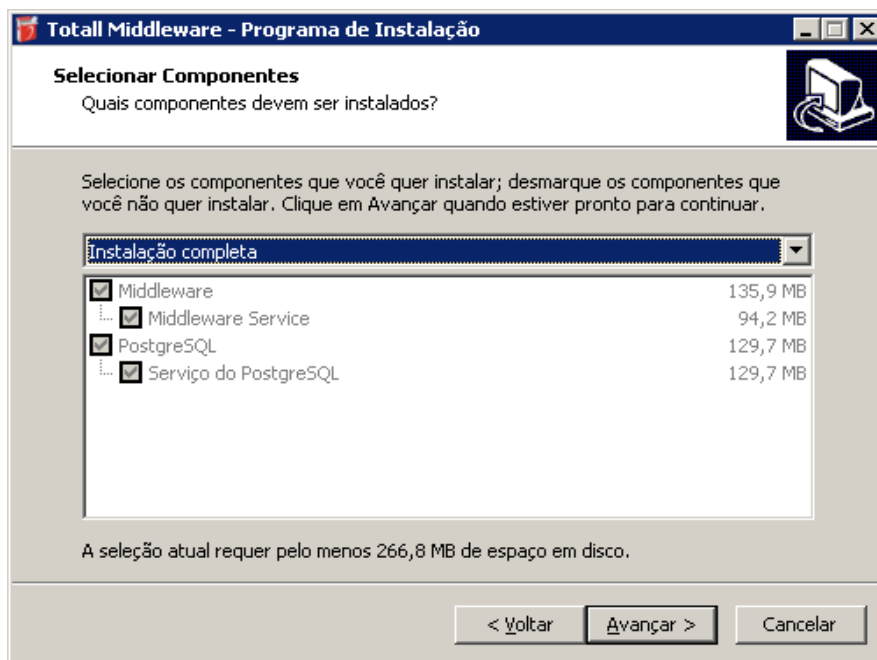
2 – Executar o programa TotallMiddlewareInstaller.exe

3 – Clicar em Avançar.

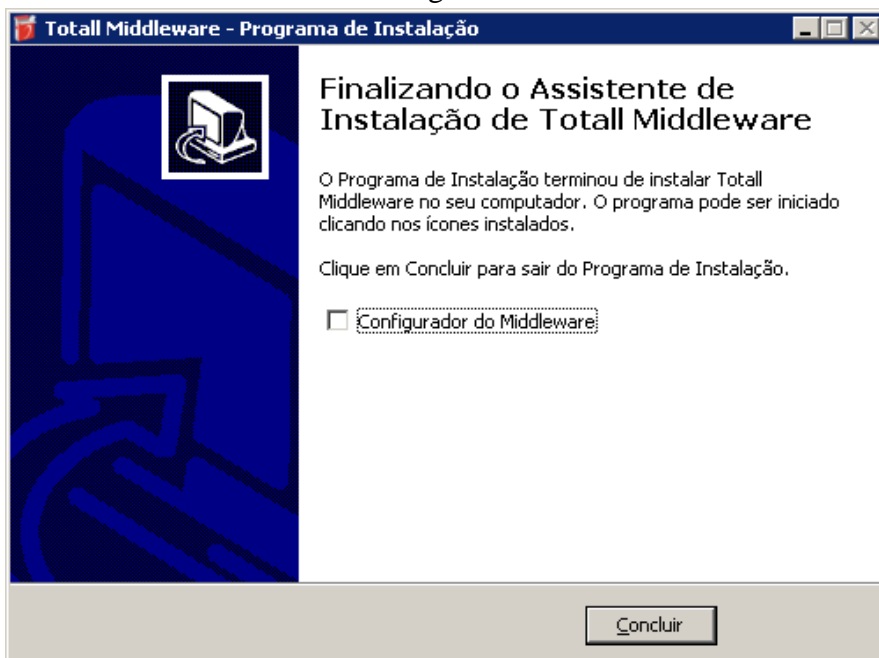
**Obs.:** Certifique-se que está informado Atualização do Sistema, caso não esteja, não prosseguir com a atualização e entrar em contato com o Suporte.



4 – Selecionar Instalação Completa, clicar em Avançar e depois em Instalar:



5 – Desmarcar o checkbox Configurator do Middleware e clicar em Concluir:



6 – Abrir o Executar da máquina (digitando Windows+R no teclado), digitar services.msc, clicar no OK. Procurar o serviço Total Middleware Servidor Web, clicar com o botão direito do mouse sobre o serviço e clicar em reiniciar.

### → Total Checkout

=>O Total Checkout abaixo, baixar em todas estações de caixa (baixar de acordo com o tipo do seu Checkout).

NF (emite NFe, NFCe e SAT):

[http://www.totall.com.br/ftp/Lite-Checkout/57r01\\_Checkout\\_atualizarNF.zip](http://www.totall.com.br/ftp/Lite-Checkout/57r01_Checkout_atualizarNF.zip)

PAF (emite NFe e CF):

[http://www.totall.com.br/ftp/Lite-Checkout/57r01\\_Checkout\\_PAFECF\\_atualizar.zip](http://www.totall.com.br/ftp/Lite-Checkout/57r01_Checkout_PAFECF_atualizar.zip)

OBS.: Caso você for atualizar nos próximos dias, favor conferir as versões mais recentes, na documentação abaixo:

PAF:

[http://intra.totall.com.br:8080/wiki/index.php/Documento\\_de\\_Libera%C3%A7%C3%A3o\\_da\\_Vers%C3%A3o\\_5.7r00\\_PAF-ECF](http://intra.totall.com.br:8080/wiki/index.php/Documento_de_Libera%C3%A7%C3%A3o_da_Vers%C3%A3o_5.7r00_PAF-ECF)

OU NF:

[http://intra.totall.com.br:8080/wiki/index.php/Documento\\_de\\_Libera%C3%A7%C3%A3o\\_da\\_Vers%C3%A3o\\_5.7r00](http://intra.totall.com.br:8080/wiki/index.php/Documento_de_Libera%C3%A7%C3%A3o_da_Vers%C3%A3o_5.7r00)

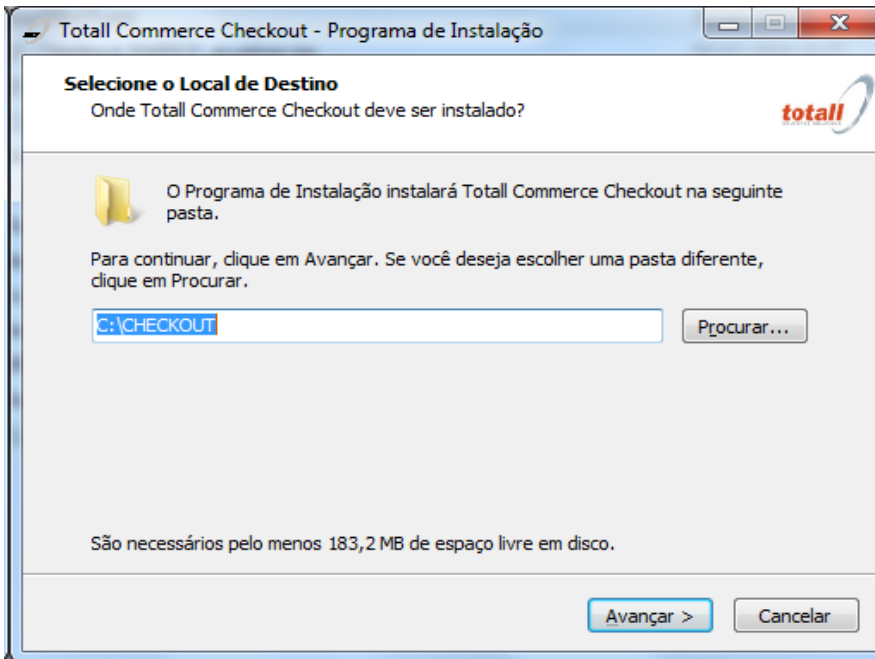
**Chave de UPGRADE Checkout 5.7: T65.270.855**

· **Passos:**

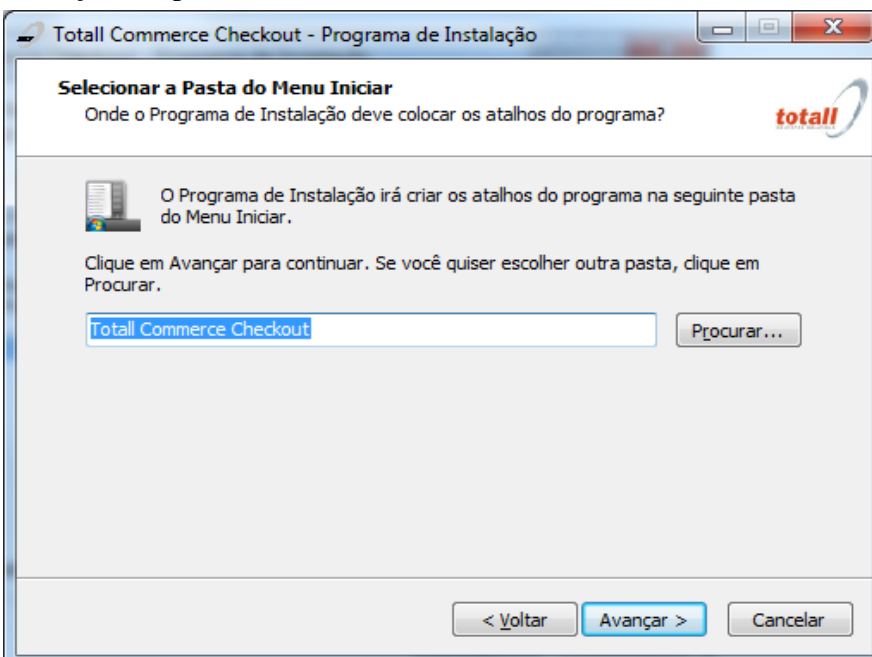
1 – Descompactar o arquivo baixado e abrir a pasta descompactada.

2 – Executar o atualizador do Checkout.

3 – Definir o diretório de instalação do Checkout (C:\CHECKOUT ou D:\CHECKOUT) e clicar em Avançar:



4 – Selecionar a pasta do Checkout do menu iniciar (Total Commerce Checkout), clicar em Avançar e depois em Instalar:



## 5 – Clicar em Concluir:



## 6 – Importar na abertura do Checkout, a carga completa gerada anteriormente.

- **Após atualização, algumas configurações serão necessárias:**

**1. Parâmetro no Middleware.ini:** acesse o Middleware.ini do diretório (C:\TotallMiddleware), onde está localizado o WSMiddleware.exe e adicione o parâmetro abaixo, informando a data de validação da funcionalidade. Para os Estados: AL, AM, MS, PE, PR, SC e TO a data de validação das informações é 07/05/2019.

- `nt_2018_005_csrt=07/05/2019`